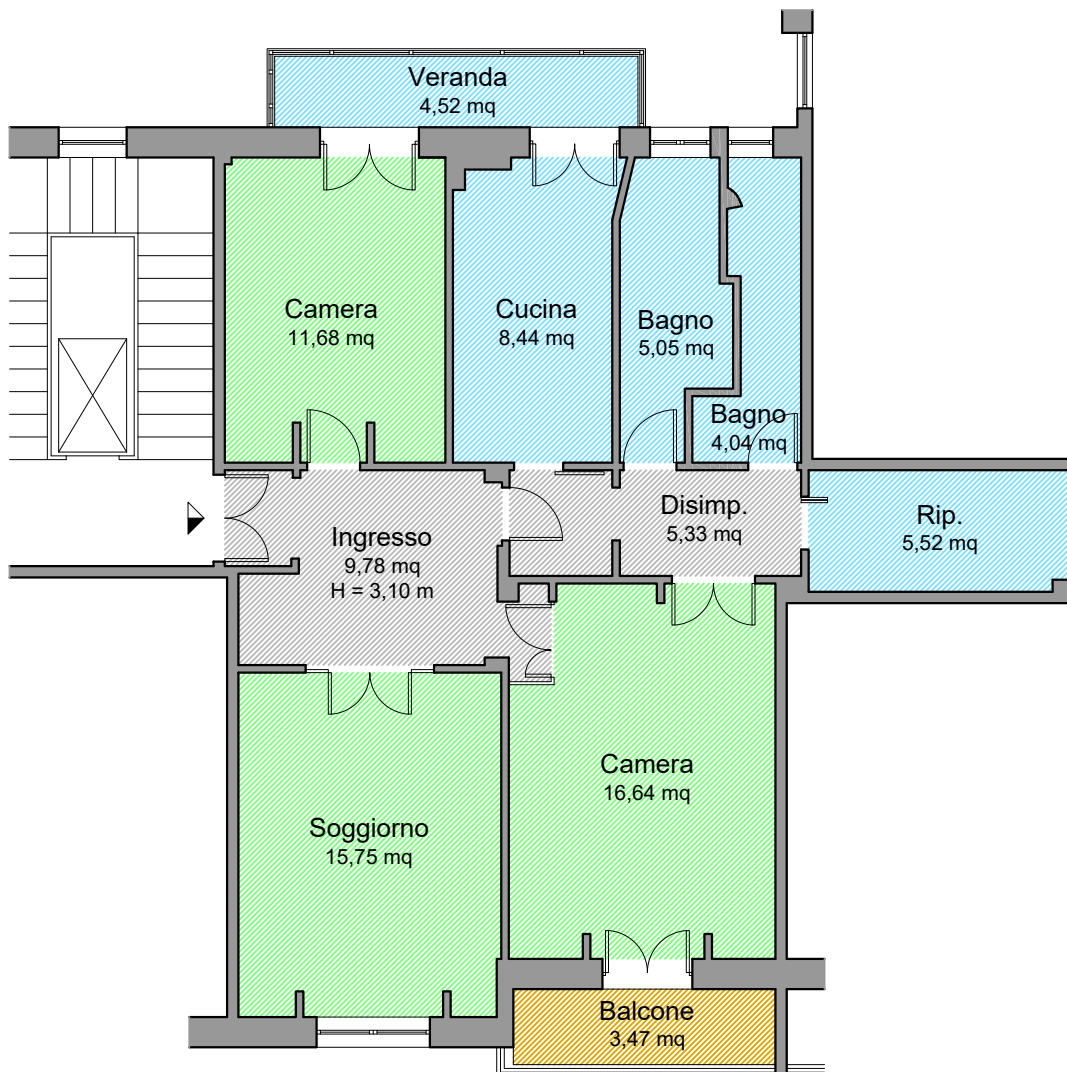
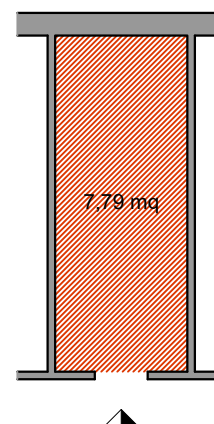


APPARTAMENTO



CANTINA



CALCOLO DELLA SUPERFICIE COMMERCIALE

DESCRIZIONE	SUP. LORDA	COEF. DI RAG.	SUP. COMM.
Appartamento	100,34 mq	100 %	100,34 mq
Balcone	4,16 mq	30 %	1,25 mq
Cantina	8,88 mq	25 %	2,22 mq
SUPERFICIE COMMERCIALE TOTALE			103,81 mq

SUPERFICIE UTILE INTERNA DELL'APPARTAMENTO	86,75 mq
---	-----------------